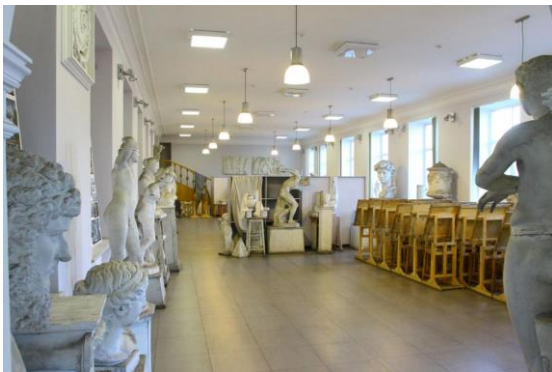


圣彼得堡国立建筑工程大学

САНКТ-ПЕТЕРБУРГСКИЙ ГОСУДАРСТВЕННЫЙ АРХИТЕКТУРНО-СТРОИТЕЛЬНЫЙ УНИВЕРСИТЕТ

圣彼得堡国立建筑设计大学是俄罗斯著名的建筑类大学，在大学里的 48 个教学部门中，有 570 名教师和讲师，在他们中间有 5 名俄罗斯建筑和民用工程科学委员会的通讯成员，有 42 名正式和通讯成员在其它科学委员会中，86 名理学博士和教授和 338 名工程博士和助理教授。全部学生数量有 5120 人，其中外国学生有 236 人。学校授予文凭程度：学士、硕士和博士。



建筑学、城市建筑与规划、建筑企业经济管理、经理学 (Management)、工业与民用建筑、建筑材料、制品及结构的制造与生产、采暖、供气与通风、给排水、汽车及维修、起重、建筑及道路机械与设备、运输组织及交通管理、公路及机场、桥梁与交通隧道等。

其中，建筑学，建筑设计专业留学生如期毕业率为 30%左右，为该学校最出名的专业，多数学生不得不在大二至大三的考试中重修大二，毕业生在欧洲乃至全世界闻名遐迩。

预科介绍



预科阶段不仅提供俄语教育，在学生有一定俄语基础后，会开设数学，物理，计算机等副科，为以后入系打好结实的基础。预科老师会根据班级情况，不定期的带同学们参观圣彼得堡各种不同风格的建筑。预科班级采用小班制，10-15 人为一班，大大提高了学习效率。

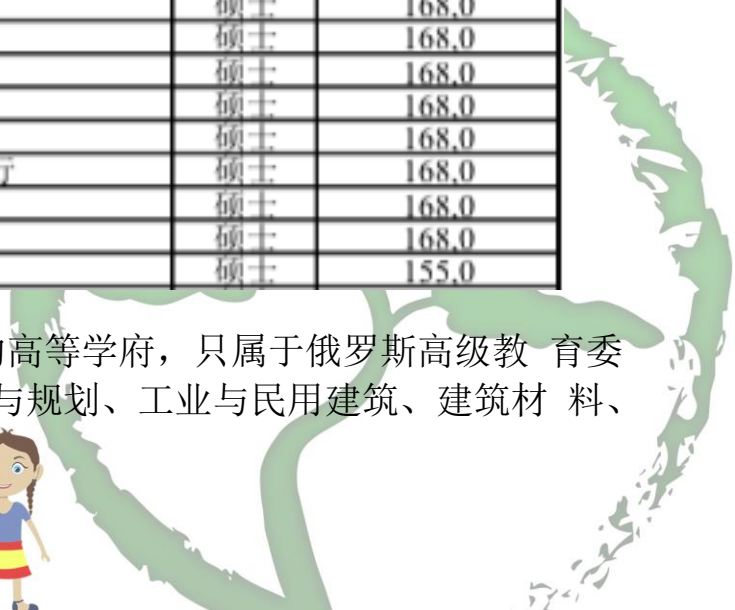
学士及专家专业介绍

序号	专业名称	学位	卢布千/年
1	应用数学和信息学	本科	144.0
2	建筑设计	本科	270.0
3	建筑遗产的重建和修复	本科	270.0
4	建筑环境的设计	本科	270.0
5	城市规划	本科	270.0
6	土木工程	本科	156.0
7	建造独特的建筑和结构	专家	156.0
8	公路，桥梁和隧道的施工，运营，修复和技术覆盖	专家	156.0
9	热力工程和热力工程	本科	156.0
10	电力工程与电气工程	本科	156.0
11	应用力学	本科	156.0
12	技术层面的安全	本科	156.0
13	土地管理和地籍	本科	156.0
14	运输过程技术	本科	156.0
15	运输技术机器和综合体的运行	本科	156.0
16	地面运输技术手段	专家	156.0
17	标准化和计量	本科	156.0
18	景观建筑	本科	156.0
19	经济	本科	144.0
20	管理	本科	144.0
21	住房和公共基础设施	本科	144.0
22	经济安全	专家	144.0

硕士专业介绍

1	应用数学和信息学	硕士	155.0
2	建筑设计	硕士	270.0
3	建筑遗产的重建和修复	硕士	270.0
4	建筑环境的设计	硕士	270.0
5	城市规划	硕士	270.0
6	土木工程	硕士	168.0
7	热力工程和热力工程	硕士	168.0
8	电力工程与电气工程	硕士	168.0
9	应用力学	硕士	168.0
10	技术层面的安全	硕士	168.0
11	环境管理和用水	硕士	168.0
12	土地管理和地籍	硕士	168.0
13	运输过程技术	硕士	168.0
14	地面交通技术综合体	硕士	168.0
15	运输技术机器和综合体的运行	硕士	168.0
16	标准化和计量	硕士	168.0
17	创新	硕士	168.0
18	经济	硕士	155.0

圣彼得堡国立建筑大学是以建筑类为主的古老的高等学府，只属于俄罗斯高级教育委员会。学校设立多个热门专业，例如：城市建筑与规划、工业与民用建筑、建筑材料、



供气与通风、给排水、汽车及维修、建筑及道路机械与设备、公路及机场、桥梁与交通隧道等。其中，建筑建筑设计为该学校最出名的专业，毕业生在欧洲乃至全世界闻名遐迩。



- 圣彼得堡国立建筑大学预科不仅提供俄语教育，在学生有一定俄语基础后，会开设数学，物理，计算机等副科，为以后入系打好结实的基础。



- 学校预科老师，会根据班级情况，不定期的带同学们参观圣彼得堡，各种不同风格的建筑



- 预科班级采用小班制，10—15 人为一个班，比起大班制，老师能充分照顾到每一个学生，大大提高学习效率。



硬件设施

计算机教室



食堂



图书馆



会议室



大厅



申请所需资料

预科	年满 18 周岁，护照首页扫描件
入系	护照首页扫描件
	毕业证原件
	成绩单原件
	公正双认证

宿舍为三人一间，拥有公共浴室和公共厨房，宿舍离预科楼步行需要 10 分钟左右，上课非常方便。

